


Management-System Handbuch	VA = Verfahrensweisung	
	✓ AA = Arbeitsweisung	
	FB = Formblatt	
	PA = Prüfanweisung	
<b>Titel: Rohreinziehmaschine</b>		Nr.: HACA 4.2-AA-06
<b>1. Zweck / Ziel:</b>		
Rohrdurchmesser verjüngen (steckbar)		
<b>2. Geltungsbereich:</b>		
Einrichten und Bedienen der Anlage im Bereich Metallfertigung		



### 3.1 Einrichten

Vor der Inbetriebnahme oder bei Schichtbeginn prüfen:

- Werkzeug in Maschine überprüfen auf Durchmesser des einzuziehenden Materials (Übereinstimmung WZ mit Material)
- Schmierung vorhanden (Achtung: nicht zu viel, ansonsten Gefahr von Verunreinigungen)

### 3.2 Bedienen

- Rohre auf Wagen ablegen
  - 2 Rohre an Maschine ablegen
  - Voreinziehen (links) und Fertigeinziehen (rechts)
  - Eingezogene Rohre ablegen (Qualität i.O., sauber)
- zum nächsten Arbeitsplatz (z. B. Roboter oder Transportwagen mit Kennzeichnung)
- Auf Ordnung und Sauberkeit am Arbeitsplatz achten

### 3.3 Prüfen

Erststückprüfung:

1 Teil aus erstem Fertigeinziehen der Schicht auf Durchmesser prüfen (Schablone)

Fortlaufend:

AA Werker – Selbstprüfung

### 3.4 Instandhaltung und Wartung

Nach Verfahrensweisung „Wartung“

Mindestwartungsintervall ..... (Durchführung ist in Checkliste Wartung zu dokumentieren)

## 4. Mitgeltende Dokumente und Unterlagen:

Bedienungsanleitung der Anlage

Arbeitsschutzvorschriften

Wartungsplan

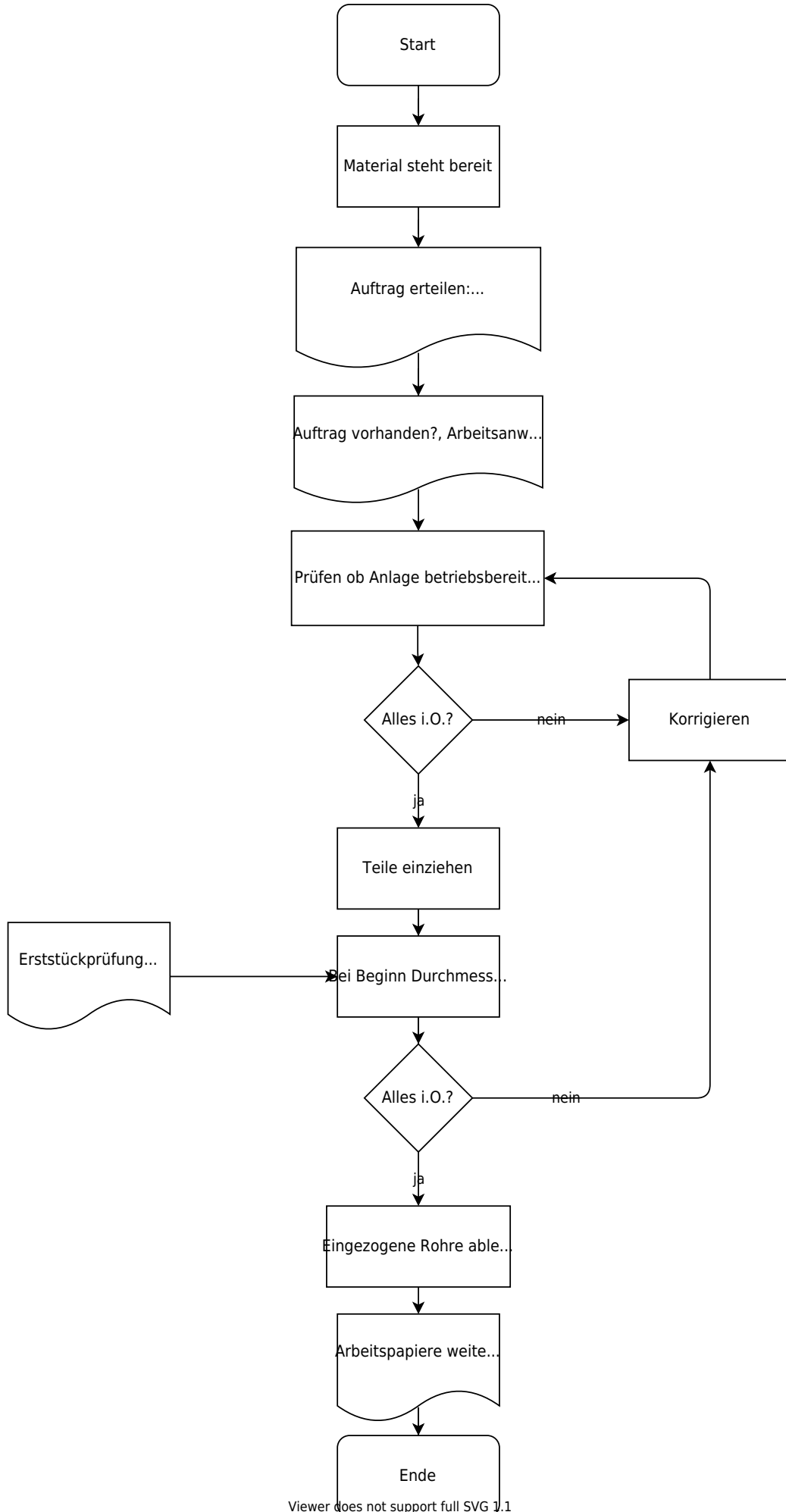
Formblatt Checkliste Wartung

VA Wartung

AA Werker Selbstprüfung

## 5. Ablauf:





Viewer does not support full SVG 1.1

<b>Freigabe:</b>	
Erstellt:	Freigegeben
Name: <input type="checkbox"/> Freigabe offen	Name: <input type="checkbox"/> Freigabe offen
Datum:	Datum:

From:  
<https://test-it.gdl-solutions.de/> -

Permanent link:  
<https://test-it.gdl-solutions.de/doku.php/haca:fachbereiche:qualitaetsicherung:handbuch:arbeitsanweisungen:4.2-aa-06?rev=1641454403>

Last update: **2025/08/28 12:40**

