


Management-System Handbuch	VA = Verfahrensanweisung	
	✓ AA = Arbeitsanweisung	
	FB = Formblatt	
	PA = Prüfanweisung	
<b>Titel: Schleifen und Bürsten</b>		Nr.: HACA 4.2-AA-07



<b>1. Zweck / Ziel:</b>
Entgraten von Leiterteilen
<b>2. Geltungsbereich:</b>
Einrichten und Bedienen der Anlage im Bereich Metallfertigung
<b>3. Beschreibung der Inhalte:</b>

### 3.1 Einrichten

Vor der Inbetriebnahme oder bei Schichtbeginn prüfen:

- Auflagen für Bauteile / Leiterteile nahe genug an Schleif bzw. - Bürstkörper
- Schleif bzw. - Bürstkörper visuell prüfen (keine Risse oder sonstigen Schäden)
- Schutzabschirmung vorhanden und richtig einstellen, Schutzbrille tragen

### 3.2 Bedienen

- Abgelängte Teile an Schnittfläche an Maschine entgraten
- Entgratete Teile auf Transportgestell ablegen
- Auf Ordnung und Sauberkeit am Arbeitsplatz achten

### 3.3 Prüfen

laufende Überwachung:

Teile müssen gratfrei sein

Fortlaufend:

AA Werker - Selbstprüfung

### 3.4 Instandhaltung und Wartung

Nach Verfahrensanweisung „Wartung“

Mindestwartungsintervall ..... (Durchführung ist in Checkliste Wartung zu dokumentieren)

## **4. Mitgeltende Dokumente und Unterlagen:**

Bedienungsanleitung der Anlage

Arbeitsschutzvorschriften

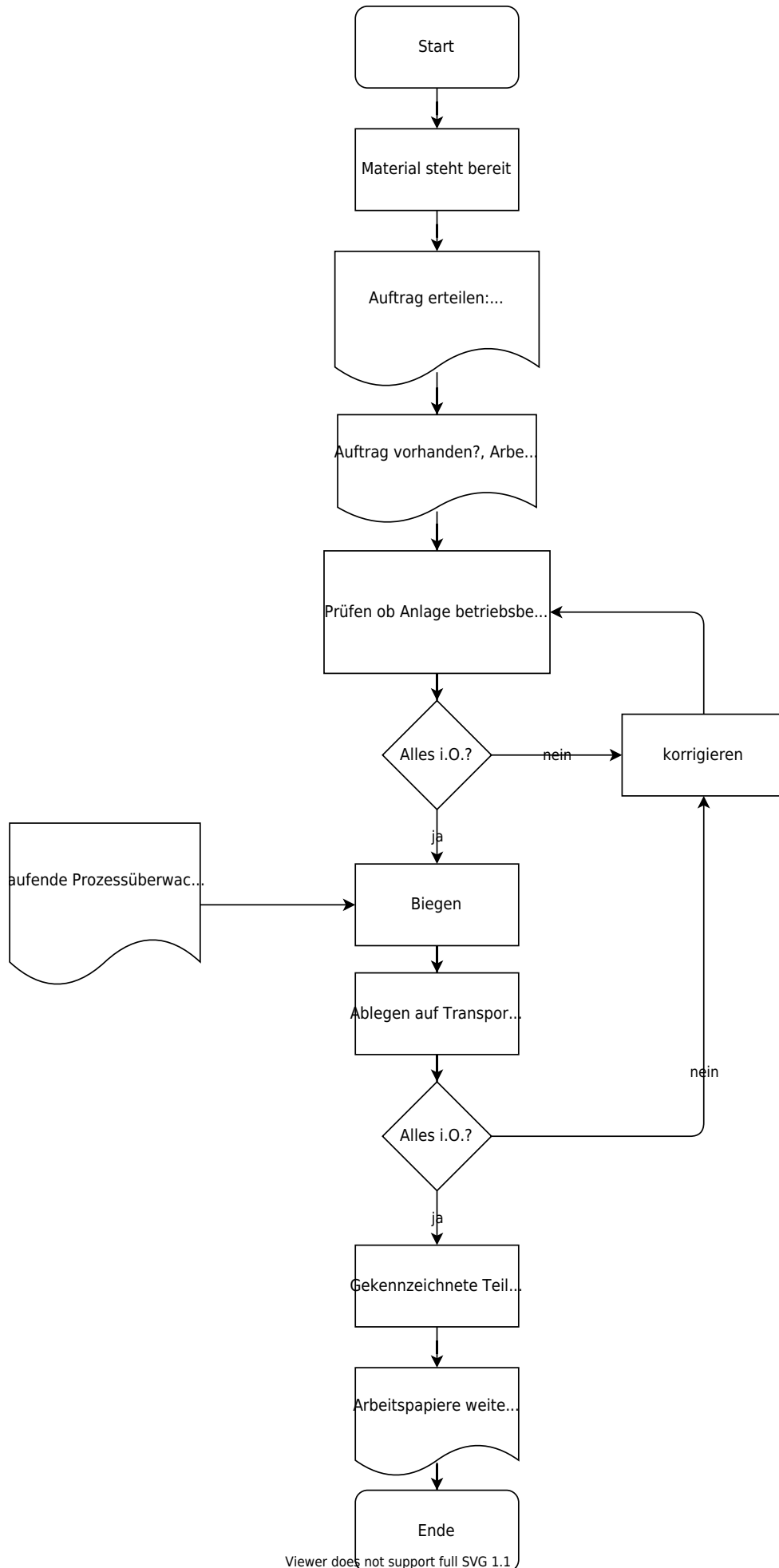
Wartungsplan

Formblatt Checkliste Wartung

VA Wartung

AA Werker Selbstprüfung

## **5. Ablauf:**



Freigabe:	
Erstellt:	Freigegeben
Name: <input type="checkbox"/> [✓ noll, 2022-07-12]-Freigabe-offen	Name: <input type="checkbox"/> [✓ helwig, 2022-07-15]-Freigabe-offen
Datum:	Datum:

From: <https://test-it.gdl-solutions.de/> -

Permanent link: <https://test-it.gdl-solutions.de/doku.php/haca:fachbereiche:qualitaetssicherung:handbuch:arbeitsanweisungen:4.2-aa-07>

Last update: **2025/08/28 12:40**

