
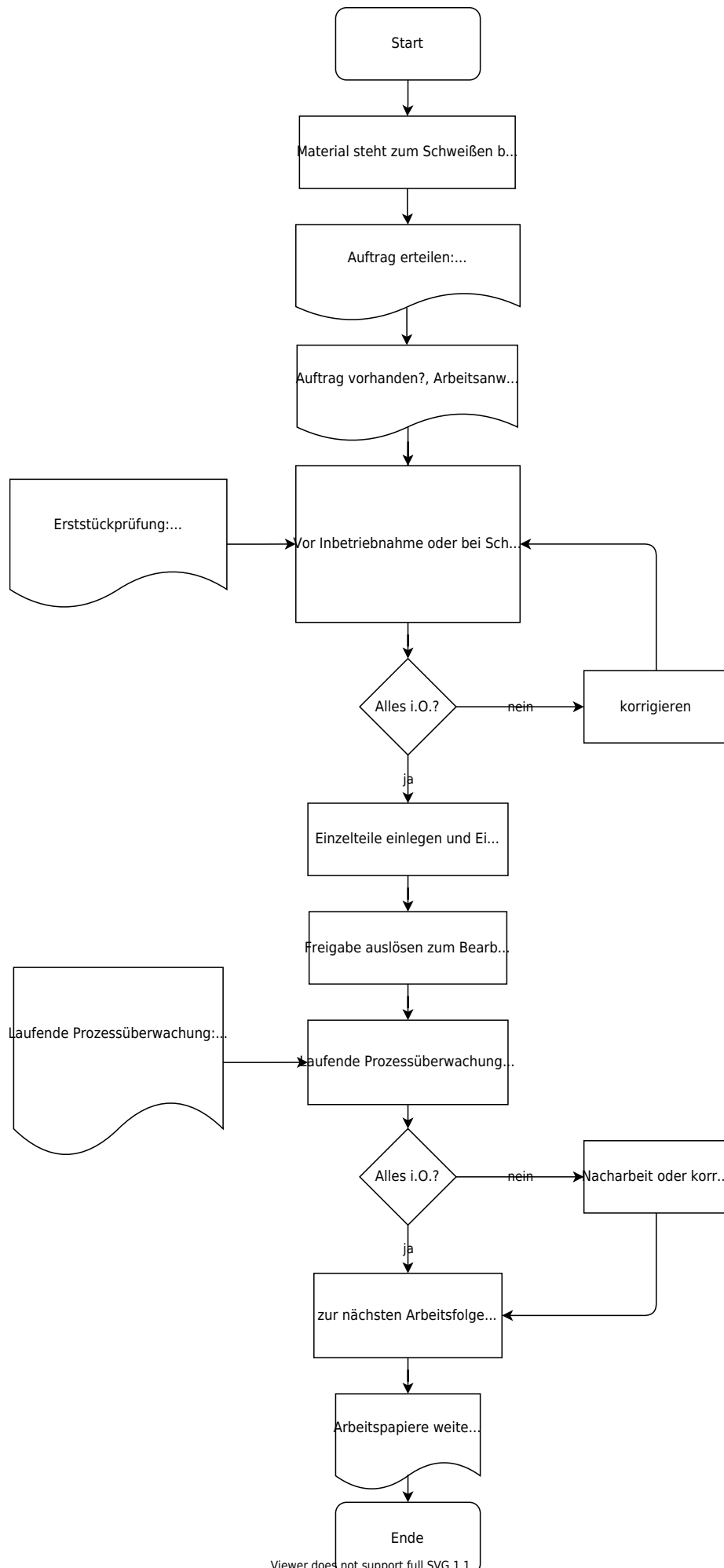


Management-System Handbuch	VA = Verfahrensanweisung		
	AA = Arbeitsanweisung		
	FB = Formblatt		
	PA = Prüfanweisung		
<b>Titel:</b>		Nr.:	
<b>1. Zweck / Ziel:</b>			
Stanzen, Lochen und Umformen von Leiterteile nach Zeichnung.			
<b>2. Geltungsbereich:</b>			
Maschinenarbeitsplätze in der Metallfertigung			
<b>3. Beschreibung der Inhalte:</b>			
3.1 Einrichten / Rüsten Nur durch Meister / Einrichter  Vor der Inbetriebnahme oder bei Schichtbeginn prüfen: <ul style="list-style-type: none"> <li>• Einrichten / Rüsten nach Zeichnung</li> <li>• Materialbereitstellung</li> <li>• Persönliche Schutzausrüstung</li> <li>• Transportgestell bereitstellen</li> <li>• Bereitstellen der Prüflehre, wenn erforderlich – siehe Arbeitsplan</li> <li>• Schlüssel entfernen</li> </ul> 3.2 Bedienen <ul style="list-style-type: none"> <li>• Material einlegen</li> <li>• Auslösen</li> <li>• Ablegen in Behälter</li> <li>• Werkzeugschmierung beachten</li> </ul> 3.3 Prüfen Erststückprüfung: <ul style="list-style-type: none"> <li>• Pro Schicht und Charge in Ordnung (nach Zeichnung)</li> </ul> Fortlaufend: AA Werker - Selbstprüfung  3.4 Instandhaltung und Wartung  Nach Verfahrensanweisung „Wartung“ Mindestwartungsintervall ..... (Durchführung ist in Checkliste Wartung zu dokumentieren)			
<b>4. Mitgeltende Dokumente und Unterlagen:</b>			
Bedienungsanleitung der Anlage Arbeitsschutzvorschriften Schweißerprüfung Formblatt Checkliste Wartung VA Wartung AA Werker Selbstprüfung			
<b>5. Ablauf:</b>			





Viewer does not support full SVG 1.1

Freigabe:	
Erstellt:	Freigegeben
Name: <input type="checkbox"/> Freigabe offen	Name: <input type="checkbox"/> Freigabe offen
Datum:	Datum:

From:  
<https://test-it.gdl-solutions.de/> -

Permanent link:  
<https://test-it.gdl-solutions.de/doku.php/haca:fachbereiche:qualitaetssicherung:handbuch:arbeitsanweisungen:4.2-aa-62?rev=1638174434>

Last update: 2025/08/28 12:40

