

Management-System Handbuch	VA = Verfahrensanweisung	
	✓ AA = Arbeitsanweisung	
	FB = Formblatt	
	PA = Prüfanweisung	
Titel: Montageanleitung für Clifter Typ 7030.01		Nr.: HACA 4.2-AA-76
1. Zweck / Ziel:		
Sichere und fehlerfreie Montage des Clifter		
2. Geltungsbereich:		
WZB Montage Clifter		
3. Beschreibung der Inhalte:		
<ul style="list-style-type: none"> • Kurzbeschreibung der Montage des Clifter 		
4. Mitgeltende Dokumente und Unterlagen:		
<ul style="list-style-type: none"> • Zeichnung 435.20.001.(x) • Zeichnung 435.20.066.(x) • Zeichnung 435.20.074.(x) • Zeichnung 435.20.071.(x) • Zeichnung 435.20.065.(x) • 4.2-PA-27 Endabnahmeprüfung für Clifter Typ 7030.01 • 4.1-AA-01 Bearbeitung von Retouren, Reparaturen, Rekl. • 4.2-FB-09 Erstabnahmen, Rekl., Rep., und Retouren. • 4.2-AA-20 Werker selbstprüfung • 4.2-PA-29 Reparaturaufnahme für Fallschutzläufer und Clifter 		

5. Auftragsunterlagen - Prüfen

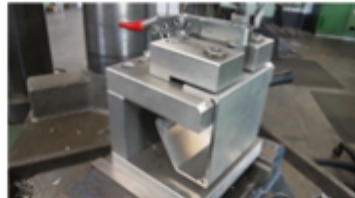
6. Gehäuse Mittelteil - Vorbereiten

- Mittelsteg rausschneiden und abschleifen
- Alle Löcher entgraten
- Gewinde M6 ins Profil formen
- Gehäuse Mittelteil reinigen und entgraten



7. Griff - Vorbereiten

- Aufbohren auf 6,5 mm in der Vorrichtung

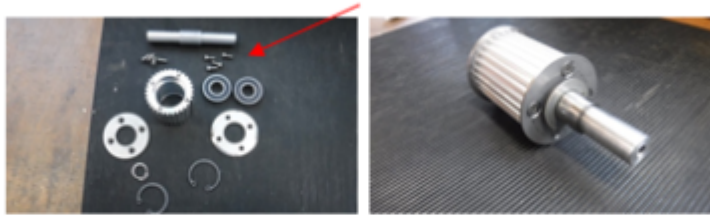


8. Unterteil - Vormontieren

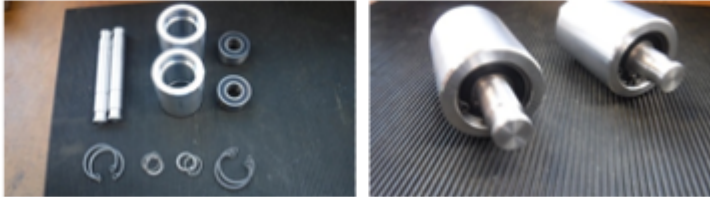
- Zahnriemenrad mit Achsen vormontieren, nach Aktueller Zeichnung 435.20.001(.)
(Achtung alle Schraube mit Loctite 243)



- Antriebsrad vormontieren, nach Aktueller Zeichnung 435.20.001(.)
(Achtung alle Schraube mit Loctite 243)



- Zahnriemenrollen vorbereiten, nach Aktueller Zeichnung 435.20.001(.)



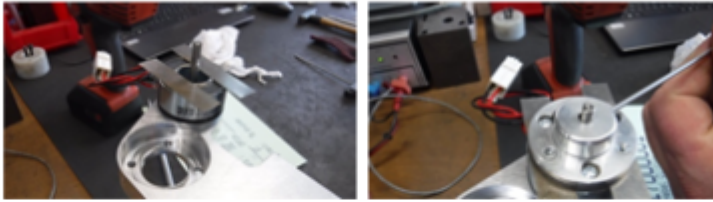
- Seitenteil rechts vormontieren, nach Aktueller Zeichnung 435.20.001(.)



- Seitenteil links mit Bremsen vormontieren, nach Aktueller Zeichnung 435.20.001(.)
(Bei Montage auf das Anschlusskabel achten - nach oben legen)



- **Bremsen einstellen**



- **Abstandhalter unten vormontieren**



- **Beide Abstandshalter an linkes Seitenteil anschrauben**



- **Baugruppen Seitenteile links/rechts, Zahnräder und Zahnriemen verschrauben**



- Zahnriemen spannen, Bremsseite auf Endmaß 172,5 mm, andere Seite auf 170,0 mm Einstellen



- Klemmschrauben mit Klemmfadensicherung fixieren



- Augenschrauben auf beiden Seiten einstecken



9. Gehäuse Mittelteil, Griff, Unterteil - zusammen montieren

- Verschrauben (Achten auf richtige Position)



10. Schaltern - einbauen



- 1 x Notschalter (auf Kerbung achten)



- 1 x Ein / Aus Schalter einbauen (auf Position achten)



- 2 x induktiven Näherungsschalter anschrauben und mit Kontermutter sichern (Auf Position achten, bündig)



- 2 x Abstandhalter für Abschaltwippe anschrauben (sind mit Loctite 2701 zu versehen und auf Sauberkeit achten, und mit Aceton entfetten)



- Notschalter und ein / aus Schalter verdrahten, nach Aktueller Zeichnung 435.20.066



11. Planetengetriebemotor

- Die Funktion mit Test Platine vor dem Einbau prüfen. Verdrahten nach Aktueller Zeichnung 435.20.074 (.)



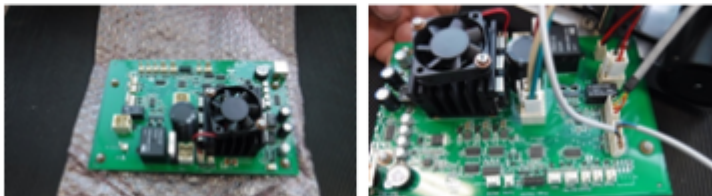
12. Planetengetriebemotor - einbauen

- Mit 4 Schrauben (Anschlusskabel auf Position achten)



13. Steuerung für Clifter - einbauen

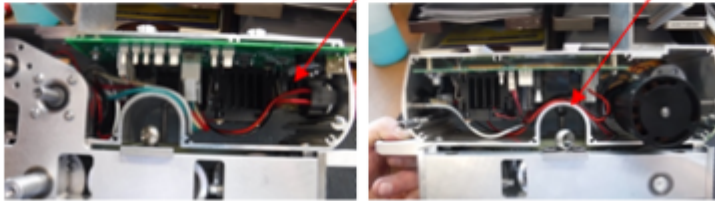
- Verdrahten nach Zeichnung 435.20.074 (.)



- Einbauen und mit 4 x Senkkopfschrauben befestigen, nach Aktueller Zeichnung 435.20.001(.) (Auf Steckverbindungen achten)



- Alle Verbindungskabel frei verlegen



14. Lichtleiter - Montieren

- 5 x Lichtleiter einbauen und Kleberschild 353 aufkleben



15. Steckverbindung für Akku - anschrauben



- Distanzstück anschrauben



- Einzelne Stecker zusammenstecken und aufbohren auf 4,1 mm
- Stecker auf Distanzstück anschrauben (Position mit Akku Prüfen) und mit Kabel verdrahten, nach Aktueller Zeichnung 435.20.071(.)



16. Zahnräder - montieren nach Aktueller Zeichnung 435.20.001(.)



17. Seitenteil Rechts - vorbereiten



- Lüfter Funktion prüfen mit Testplatine. Verdrahten nach Aktueller Zeichnung 435.20.074 (.)



- Gewinde M4 im Lüfter schneiden 4 x



- Lüfter einbauen mit 4 Schrauben befestigen (auf Kabel Position achten – oben rechts)



- **Kleberschild (347) auf Clifter Seitenteil aufkleben (auf Sauberkeit achten)**



- **Drucktaster schwarz montieren**



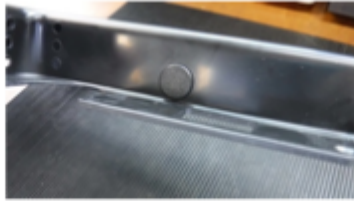
18. Seitenteil Links - vorbereiten



- **Wippschalter 2 polig mit Kabelbaum verdrahten, nach Aktueller Zeichnung 435.20.065(.)**



- **Blindstopfe schwarz in Seitenteil einstecken.**



- **Kleberschild (349) auf Clifter Seitenteil aufkleben (auf Sauberkeit achten)**



- **Aufkleber Aufwärts und Abwärts aufkleben (auf Position achten)**



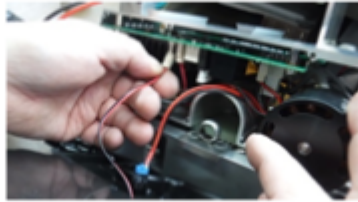
- **Wippschalter einbauen**



19. Seitenteil Rechts - an den Clifter anschrauben



- Drucktaster und Lüfter mit Steuerung nach Aktueller Zeichnung 435.20.074(.) verbinden



- Akku Stecker mit Steuerung nach Aktueller Zeichnung 435.20.074(.) verbinden
(Achten dass die Kabel nicht im Gehäuse eingeklemmt sind)

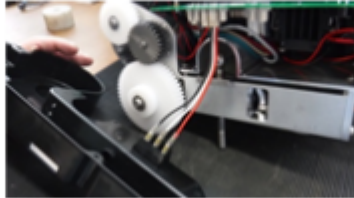


- Seitenteil mit 10 Schrauben anschrauben



20. Seitenteil Links - am Clifter anschrauben

- Wippschalter mit Steuerung nach Aktueller Zeichnung 435.20.074(.) verbinden



- Seitenteil mit 10 Schrauben anschrauben

(Achtung 1 x mit Senkkopfschraube)

**21. Aluguss Kufe Rechts** - vorbereiten

- **Messinghülse mit Vorrichtung einpressen**



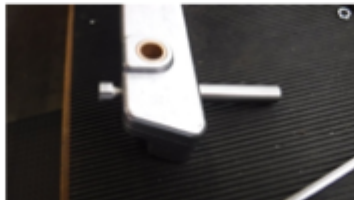
- **Griff vorbereiten und Aufkleber am Griff aufkleben**



- **Rollen zur Seitenführung montieren**



- **Linearführung anschrauben**



- Zugbolzen mit Feder, Kugellager und Griff auf Kufe montieren
(Funktion Test - Spanntest)



22. Aluguss Kufe Links - vorbereiten



- Rollen für Seitenführung montieren



- Lagerbolzen montieren und mit Sicherungsring sichern



- **Kugellager auf Lagerbolzen montieren und mit Sicherungsring sichern**



- **Linearführung anschrauben**



23. Exzenter - vormontieren



- **Griffstange mit Exzenter lang verschrauben (Schraube M6 x 30) und mit Loctite 243 versehen**



- Achsen Vorspannung anschrauben



24. Die Kufen und Exzenter- am Clifter montieren, nach Aktueller Zeichnung 435.20.001(.)



- Exzenter montieren und fetten



- Linearführung einfetten und Kufe links an Clifter montieren



- Feder und Sondersicherungsmutter anschrauben,(Einstellmaß 7,15 mm)



- Linearführung einfetten und Kufe rechts an Clifter montieren



- Feder und Sondersicherungsmutter anschrauben,(Einstellmaß 7,15 mm)



- Funktionstest



25. Seriennummer - vergeben

- Laufende Nummer mit Stempel einschlagen

**26. Abschaltblech unten** - montieren

- Anschlag Näherungsschalter anschrauben



- Kleberschild Nr. 351 aufkleben



- **Feder in Position bringen**



- **Abschaltblech unten an Clifter anschrauben**
(Auf die Feder Positionierung achten)



- **Federung prüfen mit Funktionstest**

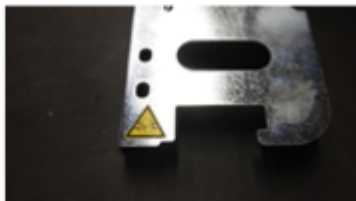
27. Abschaltblech oben - montieren



- Anschlag Näherungsschalter anschrauben



- Kleberschild Nr. 351 aufkleben



- Feder in Position bringen



- Abschaltblech oben am Clifter anschrauben

(Auf die Federpositionierung achten)



- **Federung prüfen mit Funktionstest**

28. Aluminiumkoffer für Clifter - nach Stückliste vorbereiten



- **Kleberschilder mit Seriennummer aufkleben**

(1 x Koffer, 2 x Akku xxxxxx/1, xxxxxx/2)



- **Mont/Bedienungsanleitung MA59854 DE mit Seriennummer und Baujahr stempeln**



29. Erstabnahme Clifter - prüfen

- Clifter in der Vorrichtung festschrauben



- Anschließen und Prüfung durchführen nach 4.2-FB-09



- Alle Werte dokumentieren in 4.2-FB-09



- Clifter in Aluminiumkoffer einpacken und vorbereiten für Endprüfung



30. Endprüfung

- Endabnahmeprüfung durchführen nach 4.2-PA-27 durch Befähigte Person WZB / QS
- Alle Werte dokumentieren in 4.2-FB-09
- In Service Heft mit Datum und Unterschrift abzeichnen.

31. Verpacken

- Nach der Endprüfung Clifter in Aluminiumkoffer verpacken.



- Aluminiumkoffer in Karton einpacken (**nicht zu kleben**), auf Palette stellen und mit vorgesehene Etiketten kennzeichnen.



32. Auftrag rückmelden

Freigabe:

Erstellt:	Freigegeben
Name: <input checked="" type="checkbox"/> [✓ noll, 2022-07-12]-Freigabe offen	Name: <input checked="" type="checkbox"/> [✓ helwig, 2022-10-27]-Freigabe offen
Datum:	Datum:

From:
<https://test-it.gdl-solutions.de/> -

Permanent link:
<https://test-it.gdl-solutions.de/doku.php/haca:fachbereiche:qualitaetsicherung:handbuch:arbeitsanweisungen:4.2-aa-76>

Last update: 2025/08/28 12:40

