


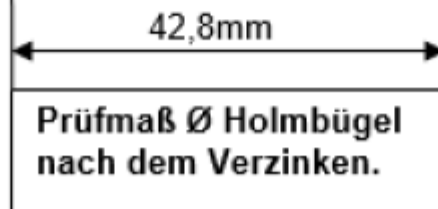
Management-System Handbuch	VA = Verfahrensanweisung		
	AA = Arbeitsanweisung		
	FB = Formblatt		
	PA = Prüfanweisung		
Titel:		Nr.:	
1. Zweck / Ziel:			
Um den ständig steigenden und hohen Kundenerwartungen gerecht zu werden, ist es erforderlich, die Qualität und somit auch die Sicherheit der HACA -Produkte kontinuierlich zu verbessern und auszubauen. Die aufgeführte Prüflehre soll bei der Erfüllung der gestellten Qualitätsrichtlinien in Bezug auf Maßhaltigkeit und Oberflächenbeschaffenheit der Holmbügel behilflich sein.			
2. Geltungsbereich:			
Externe Fertigungsstätten sowie die HACA- Bereiche, Wareneingang, und Qualitätssicherung.			
3. Beschreibung der Inhalte:			
<ul style="list-style-type: none"> • Beschreibung der Prüflehre • Handhabung und Verwendung der Prüflehre • Prüfmenge nach Tabelle • Maßnahmen bei fehlerhaften Teilen 			
4. Beschreibung, Prüflehre- Holmbügel Ø 48,3mm. Die Prüflehre Ø 33,7mm ist im Aufbau und in der Handhabung identisch und wird aus diesen Grund nicht illustriert.			



Bild Nr.1



8

5. Handhabung und Verwendung der Prüflehre:



Bild Nr.2

Prüflehre über das eingezogene Ende des Holmbügels setzen.

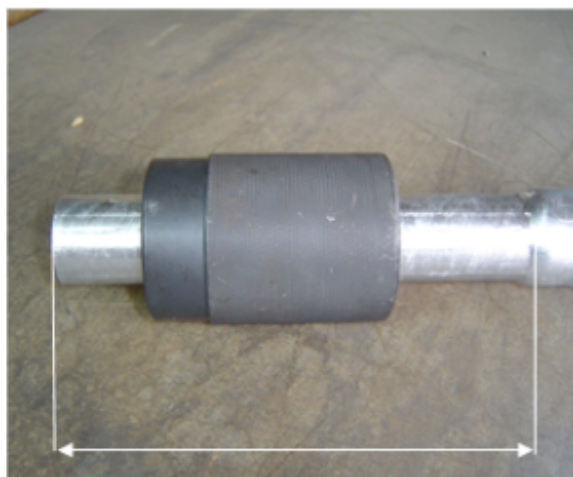


Bild Nr.3

Die Prüflehre muss sich über die ganze Länge der eingezogenen Seite schieben lassen.

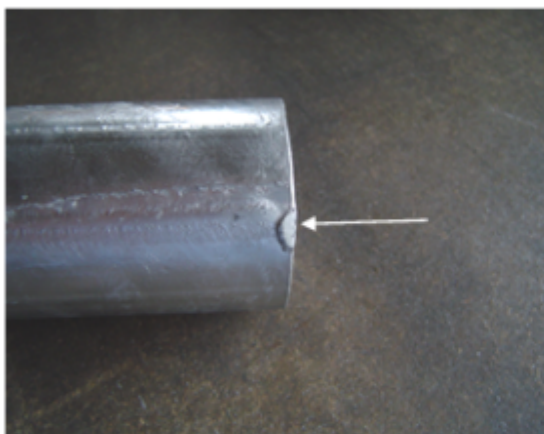


Bild Nr.4

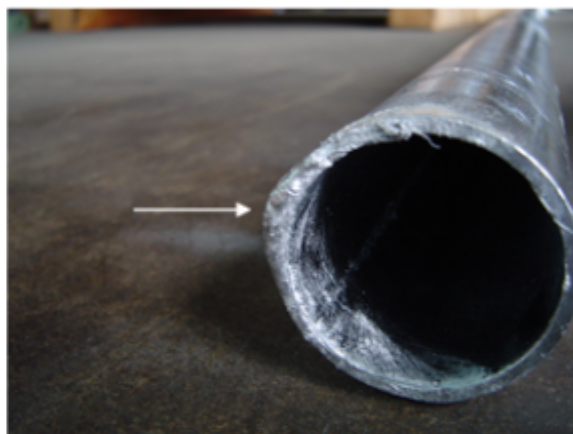


Bild Nr.5

Nicht entfernte Zinkrückstände führen dazu, dass sich die Prüflehre nicht über die Holmbügel stecken lässt. Ein Aufstecken auf Leiterteile ist daher nicht möglich, die Qualitätsrichtlinien wurden nicht erfüllt.

5. Ablauf:

Freigabe:	
Erstellt:	Freigegeben
Name: <input type="checkbox"/> Freigabe offen	Name: <input type="checkbox"/> Freigabe offen
Datum:	Datum:

From: <https://test-it.gdl-solutions.de/> -

Permanent link: <https://test-it.gdl-solutions.de/doku.php/haca:fachbereiche:qualitaetssicherung:handbuch:arbeitsanweisungen:5.5-aa-10?rev=1639652159>

Last update: 2025/08/28 12:40

