


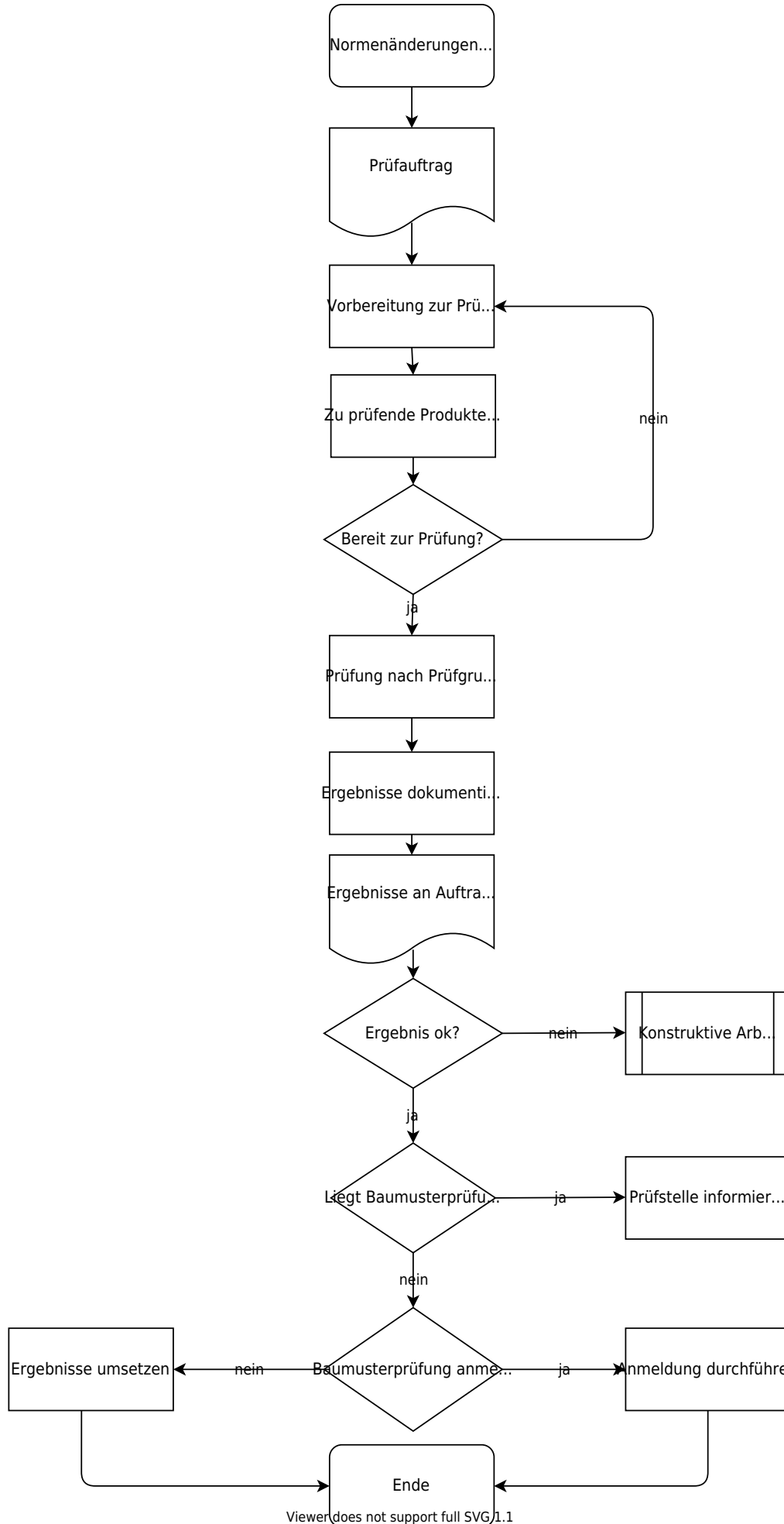
| | | |
|---|--------------------------|---|
| Management-System Handbuch | VA = Verfahrensanweisung |  |
| | AA = Arbeitsanweisung | |
| | FB = Formblatt | |
| | ✓ PA = Prüfanweisung | |
| Titel: Überprüfung TRISAFE-Verschluss und Schrumpfschlauch | | Nr.: HACA 4.2-PA-17 |
| 1. Zweck / Ziel: | | |
| Diese PA soll dabei helfen, die Funktionsüberprüfung des Verschlusses am Karabinerhaken sicher durchzuführen und ein Fehlverhalten des Schließmechanismus und des Schrumpfschlauchs rechtzeitig zu erkennen. | | |
| 2. Geltungsbereich: | | |
| WZB, TB, QS | | |
| 3. Beschreibung der Inhalte: | | |
| Funktionsüberprüfung, langsam: <ul style="list-style-type: none"> • Funktionsüberprüfung, Verschluss-Karabinerhaken • Funktionsüberprüfung, Verschluss-Öffnen • Funktionsüberprüfung, Verschluss-Schließen Funktionsüberprüfung, schnell: <ul style="list-style-type: none"> • Funktionsüberprüfung, Verschluss-Karabinerhaken • Funktionsüberprüfung, Verschluss-Öffnen • Funktionsüberprüfung, Verschluss-Schließen Überprüfung, Schrumpfschlauch auf Sitz, Festigkeit und Materialfehler: <ul style="list-style-type: none"> • Überprüfung optisch • Überprüfung manuell | | |
| 4. Mitgeltende Dokumente und Unterlagen: | | |
| HACA 4.2-FB-10 Endabnahmeprotokoll 052973 HACA 4.2-FB-14 Endabnahmeprotokoll für Fallschutzläufer Typ 0529.74.00 und 0529.74.50 HACA 4.2-PA-18 Überprüfung der Laufeigenschaften HACA 4.2-PA-19 Ermitteln Zugkraftbegrenzung Fallschutzläufer 052973 HACA 4.2-PA-20 Überprüfung Zugkraftbegrenzung mit Maschine 052973, 052974, 05297450.pdf HACA 4.2-AA-73 Montage Schrumpfschlauch für FSL 0529.73/74 | | |
| 5. Funktionsprüfung, langsam, Verschluss-Karabinerhaken | | |
| 5.1 Um ein Fehlverhalten des Verschlusses beim Öffnen, oder Schließen des Karabinerhakens auszuschließen, ist es notwendig, die unter Punkt 6 aufgeführten Schritte mindestens 10-mal langsam durchzuführen. Der Verschluss muss selbstständig schließen. | | |
| 5.2 Sollte es bei der Überprüfung eines Karabinerhakens zu Funktionsstörungen im Öffnungs- oder Schließverhalten kommen, z.B. verhaken, nicht selbstständig schließend, ist dieser sofort zu sperren, ein Vermerk in das Endabnahmeprotokoll zu schreiben und zur Nacharbeit in den WZB zu geben. | | |
| 6. langsamer Versuch: | | |

6.1 Verschluss-Öffnen:

1. Hülse langsam nach hinten schieben.
2. Hülse langsam um 90° nach links drehen.
3. Hülse langsam bis Anschlag durch schieben.

6.2 Verschluss-Schließen:

1. Hülse langsam zurück bis zum Drehpunkt 2 führen.
- 2.+3. Hülse unter Führung langsam um 90° zurück in ihre Ausgangsstellung, bis zum völligen Schließen des Karabinerhakens, unter verminderter Federkraft so langsam wie möglich gleiten lassen.



Viewer does not support full SVG 1.1

| Freigabe: | |
|---|---|
| Erstellt: | Freigegeben |
| Name: <input type="checkbox"/> Freigabe offen | Name: <input type="checkbox"/> Freigabe offen |
| Datum: | Datum: |

Page: haca:fachbereiche:qualitaetssicherung:handbuch:pruefanweisungen:4.2-pa-17 Creator: [Lisa Noll](#) Date: 08/02/2022 09:03

From: <https://test-it.gdl-solutions.de/> -

Permanent link: <https://test-it.gdl-solutions.de/doku.php/haca:fachbereiche:qualitaetssicherung:handbuch:pruefanweisungen:4.2-pa-17?rev=1644311569>

Last update: **2025/08/28 12:40**

