


Management-System  Handbuch		<b>VA = Verfahrensanweisung</b>	 <b>HACA LEITERN</b>
	✓	<b>AA = Arbeitsanweisung</b>	
		<b>FB = Formblatt</b>	
		<b>PA = Prüfanweisung</b>	
<b>Titel:</b> <b>Holm Stanzanlage, Fa Thielicke</b>			Nr HACA 4.2-AA-42-0(769200_Holm_Stanzanlage)
			Seite 1 von 3

### 1. Zweck / Ziel:

Lochen von Holmprofilen für gebördelte / (genietet) GFK Leitern

### 2. Geltungsbereich

Einrichten und Bedienen der Holm Stanzanlage in der GFK Fertigung

### 3. Beschreibung der Inhalte:

#### 3.1 Einrichten

Vor der Inbetriebnahme oder bei Schichtbeginn prüfen:

- Bereitstellen Ladehilfsmittel
- Vorhandensein aller zu verarbeitenden Teile
- Stanzanlage gem. Einstellplan eingerichtet
- Absaugung eingeschaltet



#### 3.2 Bedienen

- Holme gemäß Arbeitspapiere lochen
- Nach Bearbeiten mit LH / RH kennzeichnen und paarweise auf Ladehilfsmittel ablegen
- Nach Bearbeitung in Zwischenlager einlagern
- Auf Ordnung und Sauberkeit am Arbeitsplatz achten

#### 3.3 Prüfen

##### Erststückprüfung:

- 1 Paar Holme pro Größe auf Maßhaltigkeit prüfen
- Lochbilder sauber ausgestanzt
- Keine Risse im Profilblech

##### Laufende Prüfung:

- visuelle Begutachtung der Lochbilder
- AA Werker - Selbstprüfung

#### 3.4 Instandhaltung und Wartung

Wartung gemäß Vorgaben des Herstellers


Batterie zur Datensicherung (1x/ Jahr - (November) austauschen) durch den ME / MA

Auf Ordnung und Sauberkeit achten

Nach Verfahrensanweisung „Wartung“


Mindestwartungsintervall ..... (Durchführung ist in Checkliste Wartung zu dokumentieren)

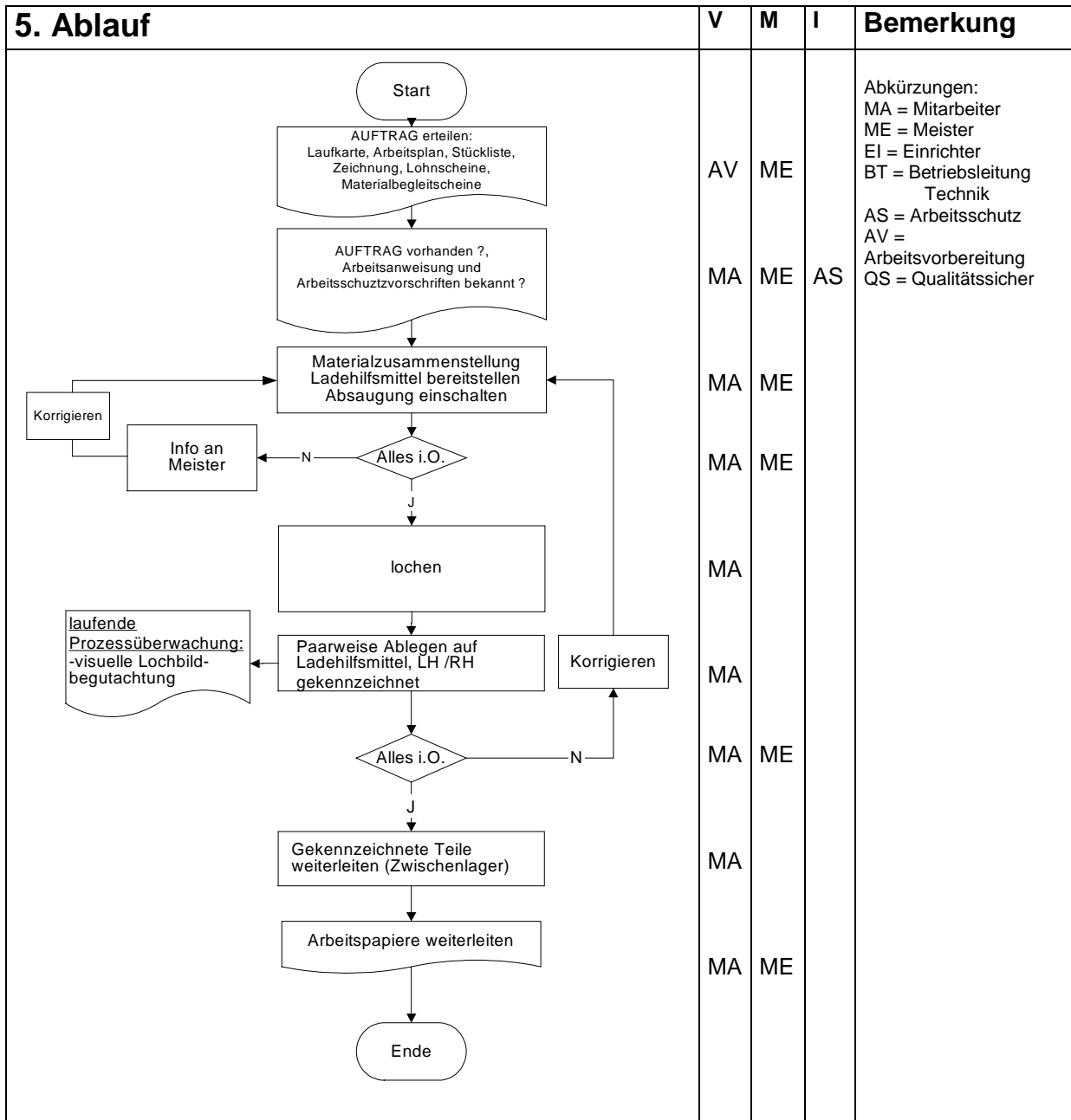
<b>Freigabe:</b>										
:										
Ersteller			Freigegeben:				Genehmigt:			
Name:			Name:			Name:				
Datum:			Datum:			Datum:				
Verteiler										
GL	VK	VWA	AV	TB	QS	EK	VS	RW	EDV	WB
BT	HF	MF	Alu/GFK	WZB	Sonstige:					

Management-System  Handbuch		<b>VA = Verfahrensanweisung</b>	 <b>HACA LEITERN</b>
	✓	<b>AA = Arbeitsanweisung</b>	
		<b>FB = Formblatt</b>	
		<b>PA = Prüfanweisung</b>	
<b>Titel:</b> <b>Holm Stanzanlage, Fa Thielicke</b>			Nr   HACA 4.2-AA-42- 0(769200_Holm_Stanzanlage)
			Seite 2 von 3

<b>4 Mitgeltende Dokumente und Unterlagen</b> Arbeitsschutzvorschriften AA „Werker Selbstprüfung“ Einstellplan Formblatt Checkliste Wartung VA Wartung
---

<b>Freigabe:</b> :										
Ersteller			Freigegeben:				Genehmigt:			
Name:			Name:			Name:				
Datum:			Datum:			Datum:				
Verteiler										
GL	VK	VWA	AV	TB	QS	EK	VS	RW	EDV	WB
BT	HF	MF	Alu/GFK	WZB	Sonstige:					

Management-System  Handbuch		<b>VA = Verfahrensweisung</b>	
	✓	<b>AA = Arbeitsweisung</b>	
		<b>FB = Formblatt</b>	
		<b>PA = Prüfanweisung</b>	
<b>Titel:</b> <b>Holm Stanzanlage, Fa Thielicke</b>			Nr HACA 4.2-AA-42- 0(769200_Holm_Stanzanlage)
			Seite 3 von 3



<b>Freigabe:</b>											
:											
Ersteller				Freigegeben:				Genehmigt:			
Name:		Name:		Name:							
Datum:		Datum:		Datum:							
Verteiler											
GL	VK	VWA	AV	TB	QS	EK	VS	RW	EDV	WB	
BT	HF	MF	Alu/GFK	WZB	Sonstige:						