

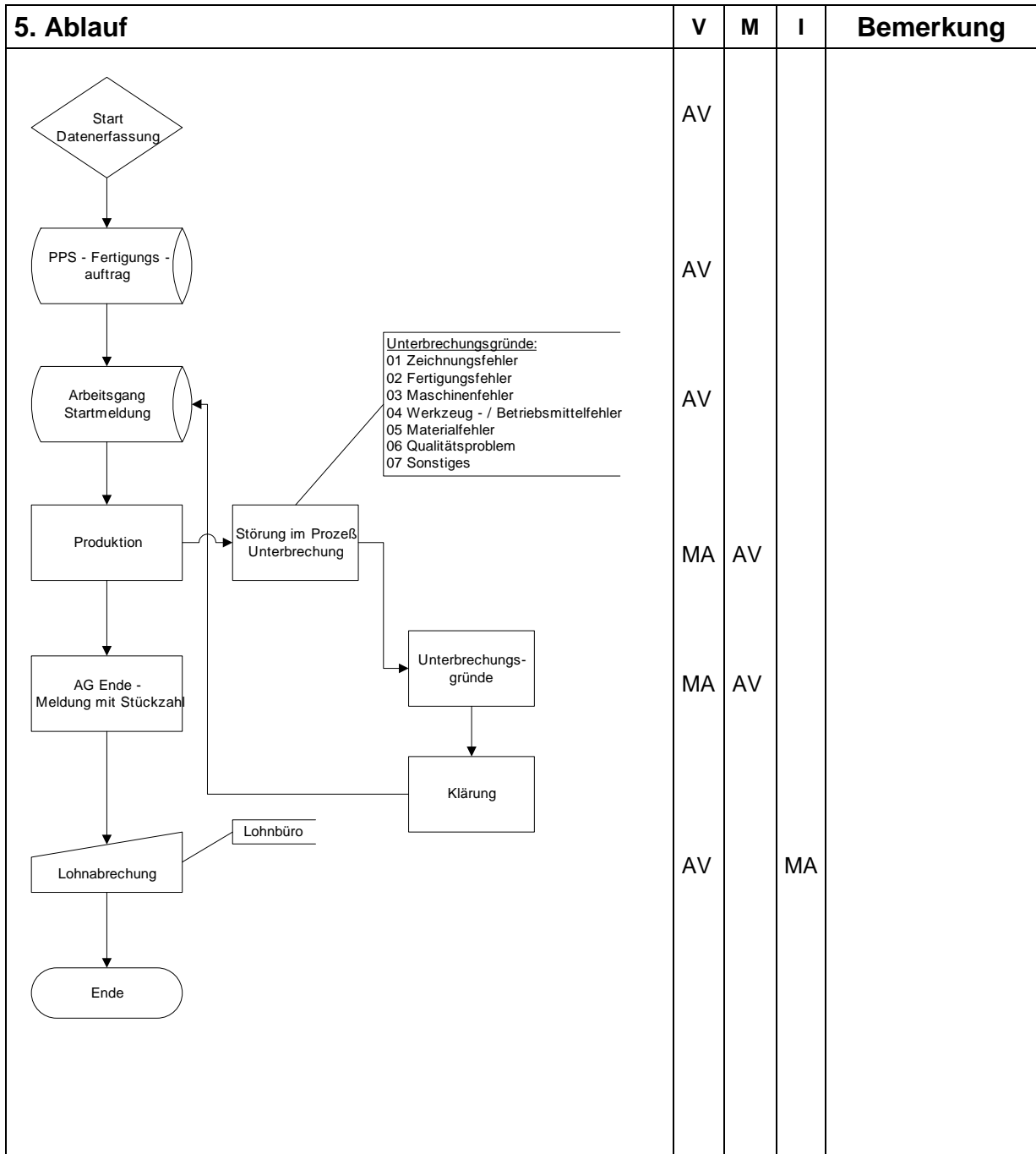


Management-System Handbuch		VA = Verfahrensanweisung	 HACA LEITERN
	✓	AA = Arbeitsanweisung	
		FB = Formblatt	
		PA = Prüfanweisung	
Titel: BDE Lohnscheinerfassung			Nr.: HACA 5.4-AA-08-0(BDE Lohnscheinerfassung).doc Seite 1 von 2

1. Zweck / Ziel: Diese AA regelt die DV- technische Erfassung der Lohnscheine.
2. Geltungsbereich: Gesamt HACA Leitern Bad Camberg
3. Beschreibung der Inhalte: 3.1 Vorgaben AV erstellt die Fertigungspapiere (PPS) mit einem Barcode. 3.2 Ablauf Die Mitarbeiter in der Fertigung melden den Arbeitsstart und das Arbeitsende mit Stückzahlen dem BDE- Terminal. 3.3 Ergebnis Die Lohnabrechnung erfolgt über die EDV.
4. Mitgeltende Dokumente und Unterlagen: PPS Lohnscheine

Freigabe:										
Ersteller:			Freigegeben:				Genehmigt:			
Name:			Name:			Name:				
Datum:			Datum:			Datum:				
Verteiler:										
GL	VK	VWA	AV	TB	QS	EK	VS	RW	EDV	WB
BT	HF	MF	Alu/GFK	WZB	Sonstige:					

Management-System Handbuch		VA = Verfahrensanweisung	
	✓	AA = Arbeitsanweisung	
		FB = Formblatt	
		PA = Prüfanweisung	
Titel: BDE Lohnscheinerfassung			Nr.: HACA 5.4-AA-08-0(BDE Lohnscheinerfassung).doc
			Seite 2 von 2



Freigabe:											
Ersteller:				Freigegeben:				Genehmigt:			
Name:		Name:		Name:							
Datum:		Datum:		Datum:							
Verteiler:											
GL	VK	VWA	AV	TB	QS	EK	VS	RW	EDV	WB	
BT	HF	MF	Alu/GFK	WZB	Sonstige:						